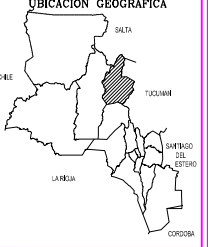
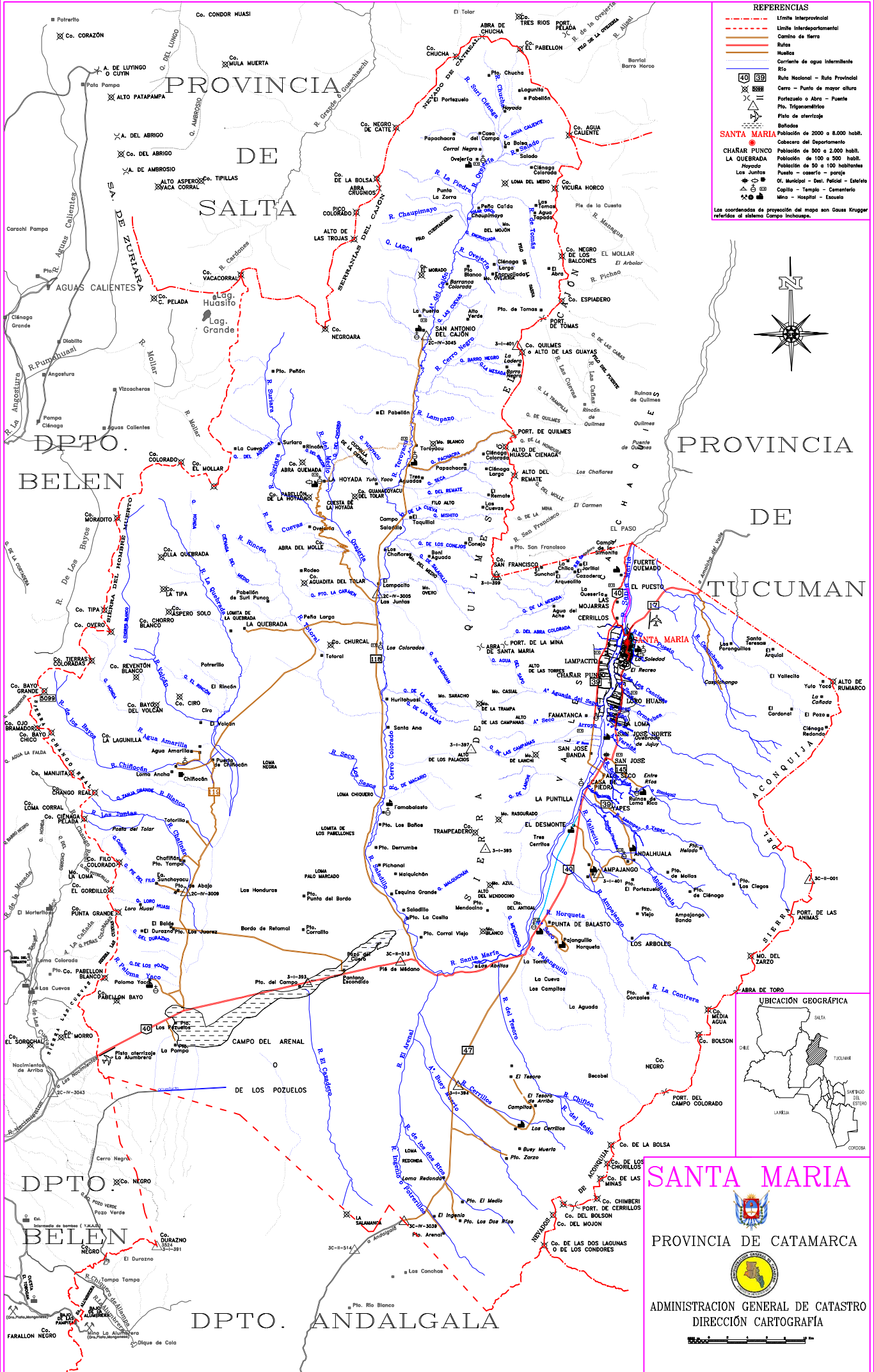
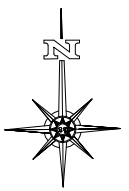


REFERENCIAS

- Límite Interprovincial
- Límite Interdepartamental
- Camino de tierra
- Ruta
- Huella
- Corriente de agua intermitente
- Río
- Ruta Nacional - Ruta Provincial
- Cerro - Punto de mayor altura
- Portezuelo o Abra - Puente
- Pto. Trigonométrico
- Pista de aterrizaje
- Bañados

SANTA MARIA Población de 2000 a 8.000 habit.
 Cobertura del Departamento
CHARAR PUNCO Población de 500 a 2.000 habit.
LA QUEBRADA Población de 100 a 500 habitantes
Hoyada Población de 50 a 100 habitantes
Los Juntas Puesto - caserío - paraje
 Co. Municipal - Dist. Fiscal - Establecimiento
 Capilla - Templo - Cementerio
 Mina - Hospital - Escuela

Las coordenadas de proyección del mapa son Gauss Krüger referidas al sistema Campo Inchaouza.



SANTA MARIA

PROVINCIA DE CATAMARCA




ADMINISTRACION GENERAL DE CATASTRO
 DIRECCIÓN CARTOGRAFÍA